

Fiberkabeln är delvis gjord av glas och skall därför hanteras varsamt!



Paketet innehåller följande:

- 1st uttagsbox
- 10m fiberkabel (längre kan levereras vid behov)
- 2st skruv
- 2st plugg
- 1st VP-rör

Klammer som delas ut av områdesansvaring

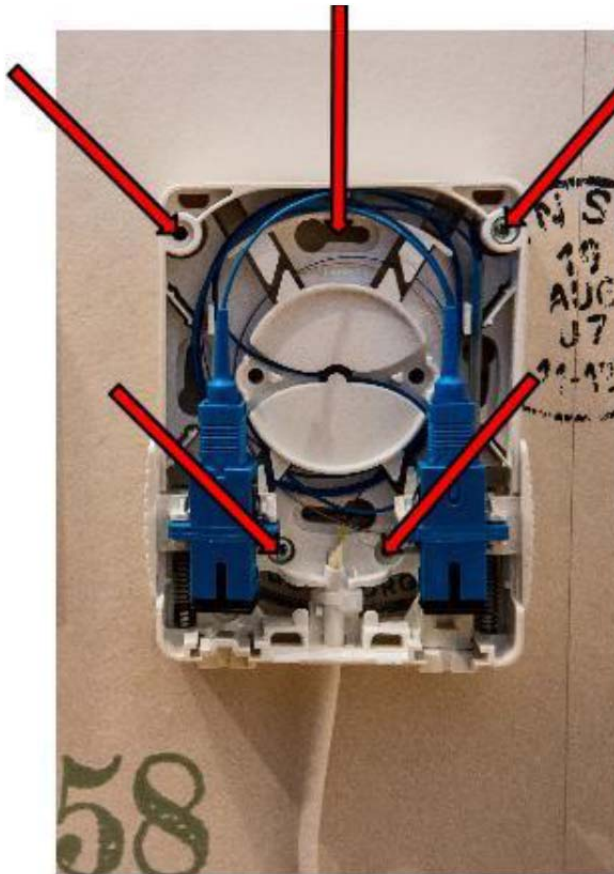
Vill du inte utföra detta montage själv, kommer föreningen att erbjuda att installatör mot ordinarie timkostnad utför installationen i ditt hus i samband med inkopplingen av fiberföreningens kablar.



Uttaget öppnas genom att bända upp locket från undersidan med en skruvmejsel.



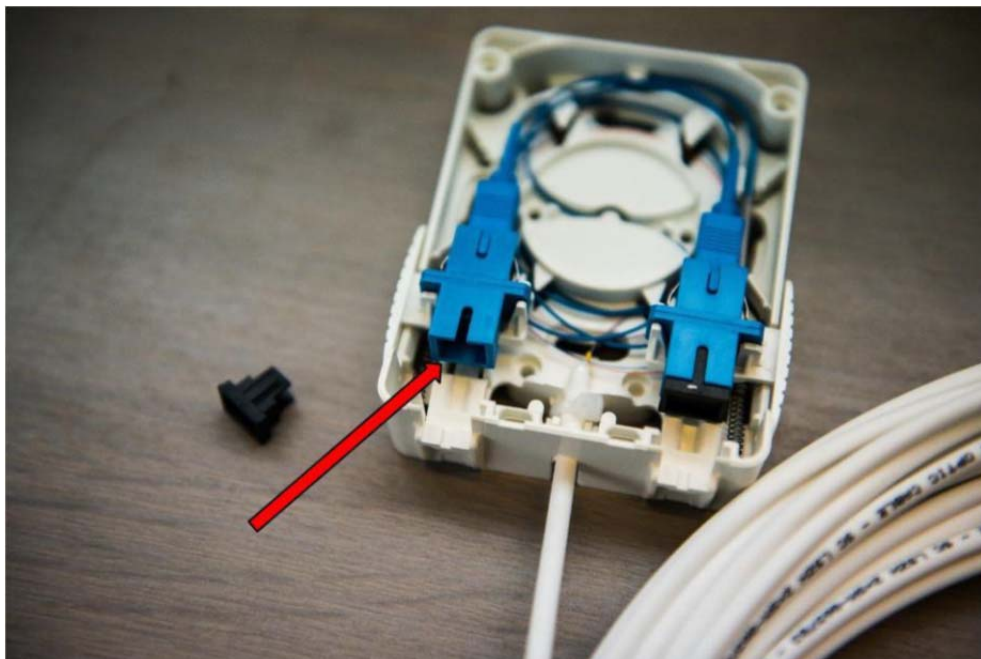
Uttaget monteras på den plats där utrustningen från kommunikationsoperatören skall finnas.
En bra plats är t.ex. vid Tv:n.



Lämplig placering av skruv enligt bild.

OBS! Var väldigt försiktig så att fiberkabeln ej skadas (den är mycket tunn och skör)

Vid montering på gips samt betongvägg borrar man hål, och använder medföljande plugg.



Avlägsna det svarta skydd som finns i den vänstra kabelanslutningen.



Återmontera locket



Spika fast kabeln med
medföljande klammer
och använd mjuka böjar



Lämpligt klammeravstånd är ca 20 cm



Mät ut var utomhusboxen är placerad, t.ex. genom att mäta från ett fönster.



Borra med ett 13 mm borrh snett nedåt för att undvika att fukt tar sig in i huset.

OBS! Var försiktig var du borrar för att undvika att el och vattenrör skadas.

Borra t.ex. inte under ett vägguttag eller element.



För i medföljande rör.



Ta ev. hjälp av en hammare för att få in röret mot väggen.



Kapa av röret på utsidan *INNAN* kabeln förs ut genom röret.



Mata ut kabeln genom röret och se till så att den inte får en för kraftig böj.



Täta med någon form av fog/silicon för att förhindra kondensbildning i röret. Täta även utomhus, runt röret samt runt kabeln i röret.



Du är nu klar med din del av bredbandsmontaget.



Gå in genom anslutningsboxens botten (baksida) för att skydda kabeln som kommer inifrån.

Om fiberlådan monteras under fasaden på sockeln (låg höjd), behöver du som villaägare montera ett beröringsskydd som skyddar mot slag. T.ex. vid gräsklippning m.m.

Bilden visar vi hur den färdiga installationen på utsidan av huset kan se ut.